

KURYU CORPORATION

## COMPANY PROFILE

会社名	有限会社栗生設備
代表取締役	栗生 ともみ
設立	平成5年5月
資本金	3,000,000円
本社所在地	〒195-0064 東京都町田市小野路町2073-7
TEL	042-734-9967
FAX	042-734-9969
メールアドレス	kuryu@mvp.biglobe.ne.jp
ホームページ	<a href="https://www.kuryusetsubi.com">https://www.kuryusetsubi.com</a>
事業内容	給排水設備

### 許可番号

建設業許可証	東京都知事 管工事業 (般-30) 第110372号
産業廃棄物収集運搬業許可証	第13-00-172040号

東京都指定給水装置工事事業者	4439号
神奈川県営上水道給水装置工事事業者	1496号
川崎市上下水道局指定給水装置工事事業者	767号

東京都排水設備工事指定工事店	5084号
町田市排水設備工事指定工事店	106号
八王子市排水設備工事指定工事店	194号
日野市指定下水道工事店	78号
多摩市指定下水道工事店	39号
稲城市指定下水道工事店	72号
狛江市指定下水道工事店	69号
福生市指定下水道工事店	186号
立川市指定下水道工事店	202-1211号

栗生設備 町田市   
<https://www.kuryusetsubi.com>



KURYU CORPORATION

給排水を通じて、  
ヒトと地域を繋ぎます。

有限会社栗生設備





# 給排水を通じて、 ヒトと地域を 繋ぎます。



## WORK POINT



**一人一人を大切にしている会社だからこそ、  
日々、確実に成長できます！**

給排水工事は、その地域に住む人々が安心・安全に水を使うように整備する仕事です。

同じ現場は一つとしてありません。

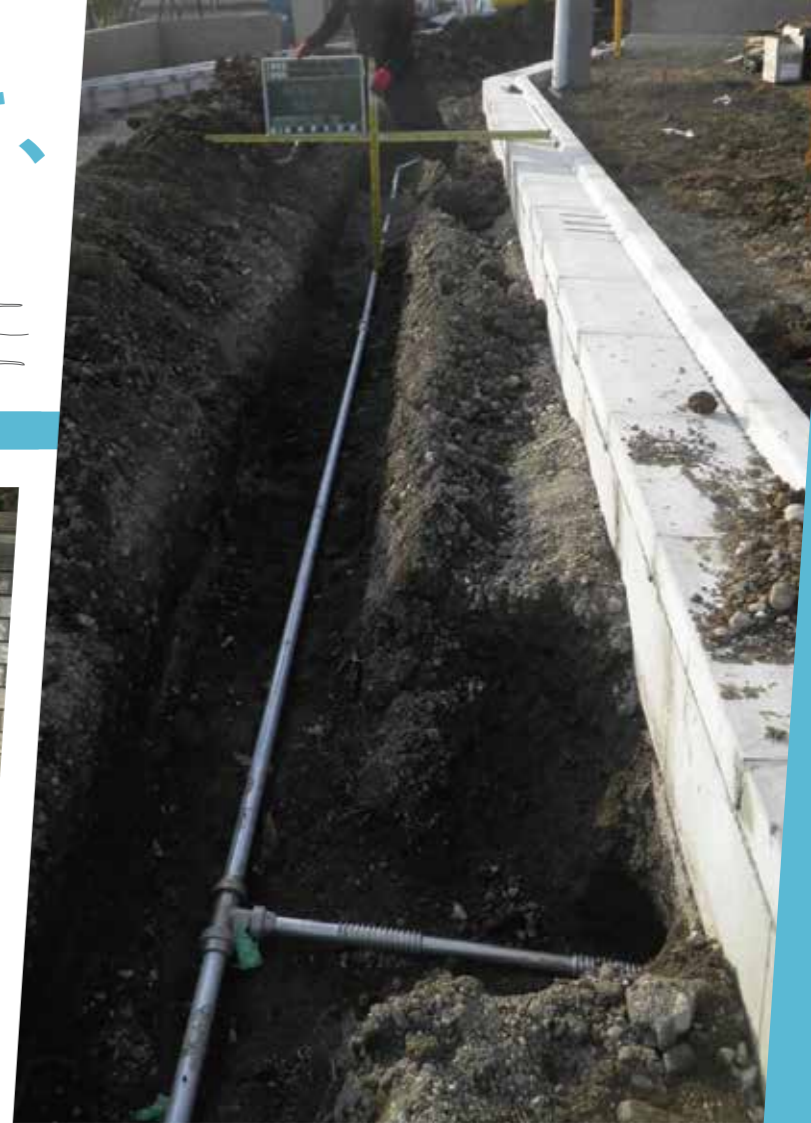
一つ一つの建物の未来を考え、最善の施工方法をみんなで考えて作り上げる達成感があります。やりがいのある仕事を通じて、当社の職人育成と豊富な人材が一流の職人への道のりを強くバックアップいたします。今活躍している職人のほとんどが、最初は未経験です。しっかり経験を積んだ職人が、一から丁寧にお教えしますのでわからないことや不安に思ったことはどんどん聞いて、徐々に慣れていって下さい！

### 福利厚生（一部）

- 資格取得支援
- 社内イベント
- ・BBQ・忘年会・旅行など



# 成長



## インフラ × 給排水工事 町田市のミライを支えます。

**一つひとつのことを丁寧にやること。  
それが地域貢献への近道です。**

私たちの行なう工事は、建物の未来を考えたものです。主に新築アパート・マンションの給排水工事をしており、建物に合わせた幅広い工事が可能です。徹底した安全と品質の管理を行う、優れた人材への信頼。誇りをもって業務にあたる社員がいるからこそ、自信をもってサービスをお届けできます。今後も、仕事を通して地域に貢献し、信頼される会社を目指します。



**未経験からでも働きやすい  
職場だから、長く働ける！**

# 安心

当社はチームワークを一番大切にしており、お互いが尊重し合い、認め合う人間関係づくりが、自分の成長となり、我が社の成長に繋がると考えております。みんながサポートし合う環境だからこそ、未経験の方、経験者の方、高校を卒業する新卒の方でも安心して働ける環境です。